

アームタイプ

M

車種専用(2本入り)



※取り付け方法は以下のコードからもご覧頂けます。

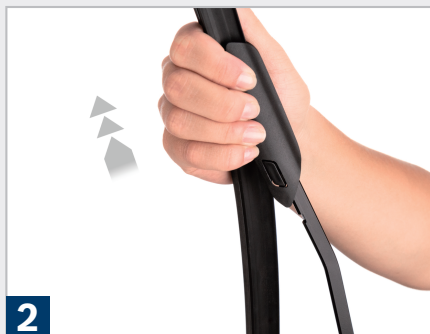


ワイパーの取り外し方



1

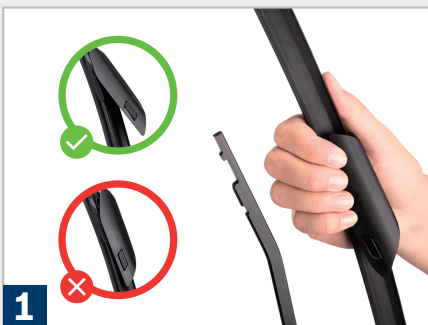
ワイパーアームを起し、アダプター上部のロック部を押さえます。



2

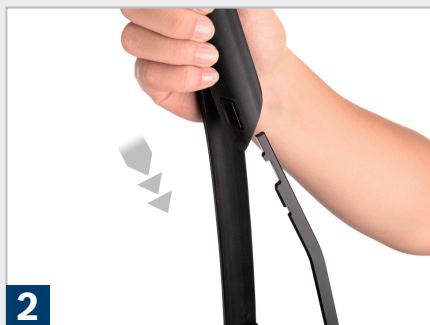
ロック部を押しながらワイパーブレードを上へ引き出します。

ワイパーの取り付け方



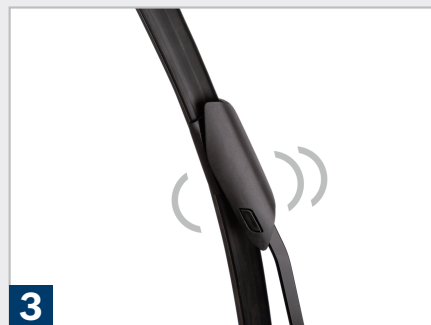
1

アダプターを持ち上げブレード本体との隙間を確保します。



2

アダプターにワイパーアーム先端を下から差し込みワイパーアーム方向へスライドさせます。



3

「カチッ」となったら取付完了です。

