

2023年11月価格改定版

# 自動車整備作業用 電動工具カタログ

Bosch Professional



# BOSCH

# 自動車整備業界の環境問題

**CO<sub>2</sub>の削減 = 電気使用量の削減 = 事業所経費の削減**

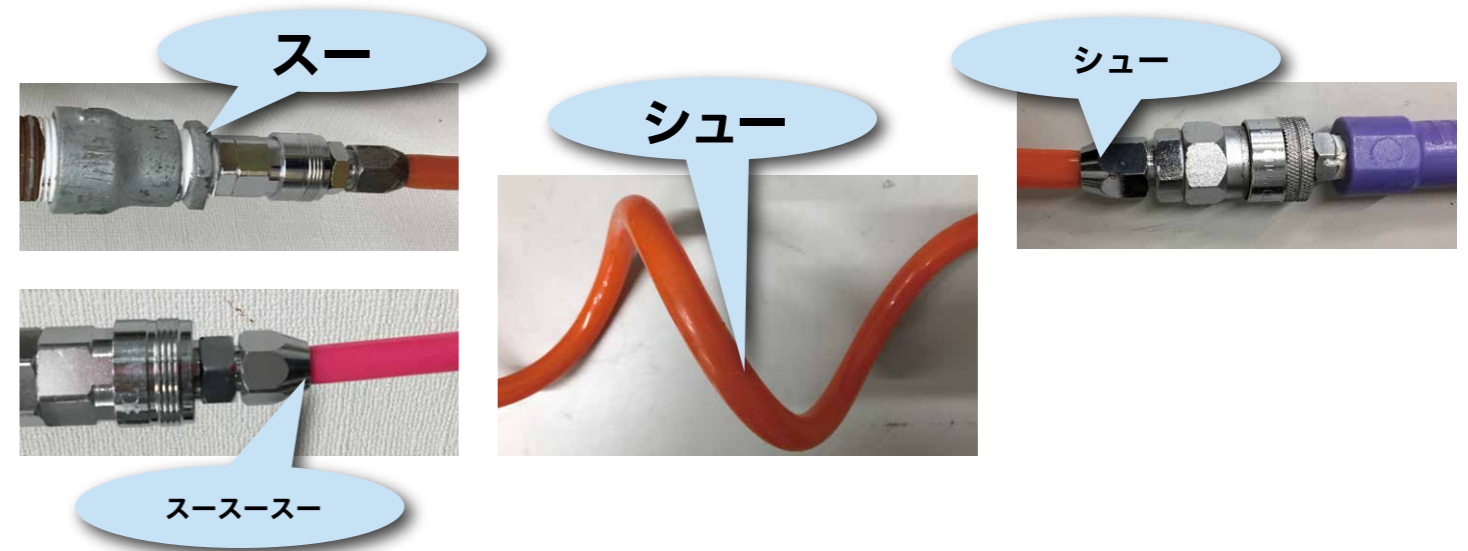
工場全体の電気使用量の20~30%をコンプレッサーが占める  
 圧縮エアの漏れは使用量の10~20%に達している

## 症状別 エネルギーロス=事業所経費

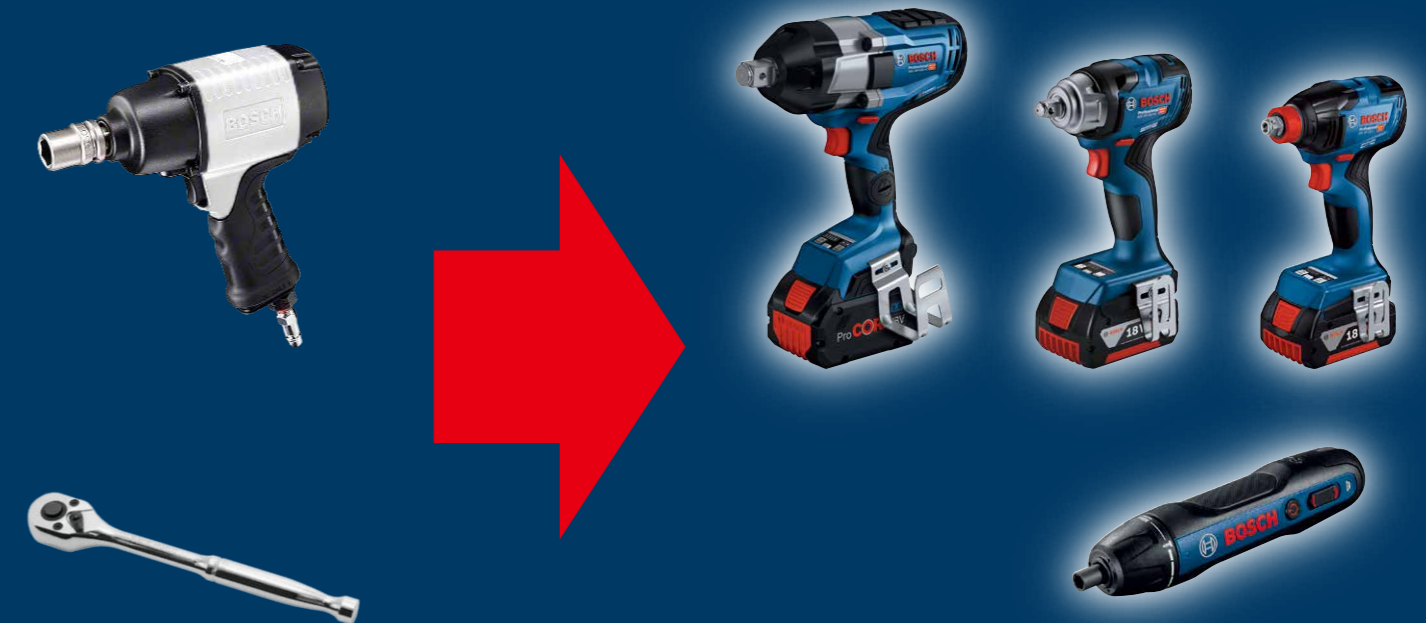
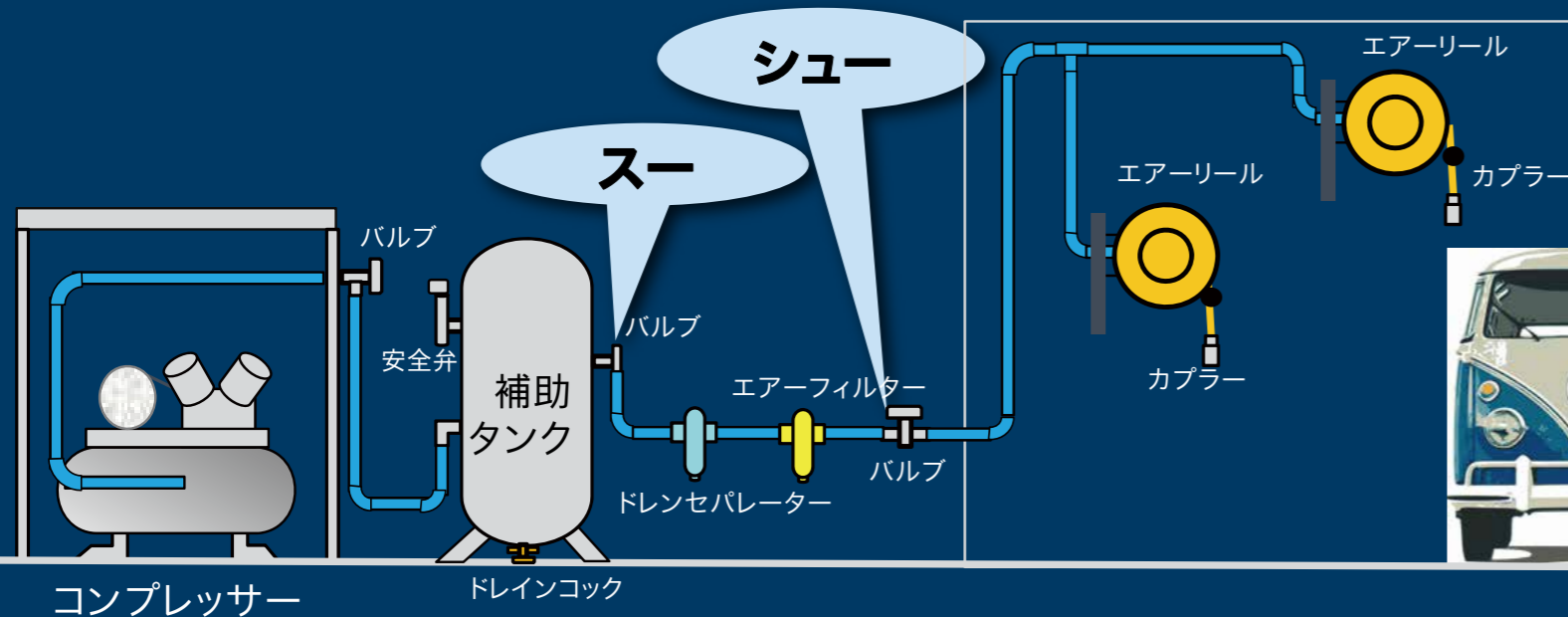
聴覚	エア漏れ量の目安	年間損失電力費の目安	
	L/min	1カ所(円)	10カ所(円)
かすかな音	1	220	2,200
スー音	2	440	4,400
強いスー音	5	1,100	11,000
シュー音	10	2,200	22,000
強いシュー音	20	4,400	44,000

資料：一般社団法人 日本自動車機械工具協会

**CO<sub>2</sub>の削減 = 電気使用量の削減 = 事業所経費の削減**



**省力化 作業スピードアップによる作業効率改善!**  
**環境対策 事業所経費削減 の問題解決!**  
**リチウムイオン バッテリー工具**





# 18Vコードレス工具は

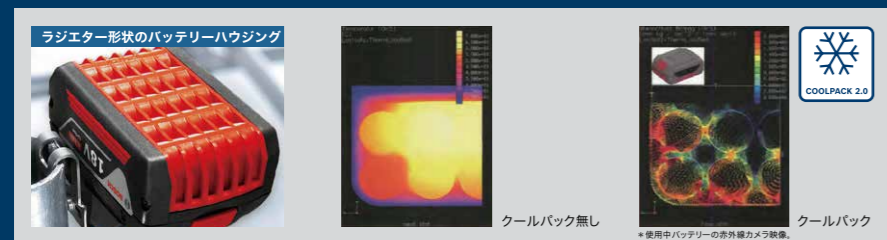
ハードなプロの作業に対応するパワー  
ホースもコードもないので  
取り回しが安全で簡単  
準備も片付けも素早く・簡単、作業効率アップ

# ボッシュのリチウムイオンバッテリーは

過酷な世界の工事現場で鍛えられた  
抜群の耐久性！  
いつでも必要なときにフルパワー！  
軽量・コンパクト！

## ボッシュのリチウムイオンバッテリーは

自動車の電動化にも貢献する自動車部品メーカー ボッシュのテクノロジーを余すことなく投入した、電動工具の高い出力特性に対応したボッシュリチウムイオンバッテリーは、高電力で軽量・コンパクトを実現しています。しかも、自然放電しにくく、メモリー効果が発生しないため従来のニカドバッテリーやニッケル水素バッテリーでは寿命を縮める原因にもなっていた継ぎ足し充電が可能です。このバッテリーと“ターボ充電”を搭載した充電器の組み合わせは、「使いたいときに使える！」全く新しい作業環境と高い作業効率を提供します。



### ●独創の熱拡散テクノロジー

作業中に発生する熱をすばやく拡散させ、オーバーヒートの原因を根本から減少させるハウジングを、18V以上のバッテリーパックに採用。セルのすき間には、バッテリーパック内の温度を均一化させるさらに進化したヒートコントロールバーを、ハウジング外側には、ヒートコントロールバーやセルからの熱をすばやく拡散させるラジエーター形状のハウジングを採用。リチウムイオンバッテリーで最も重要な熱対策も、ボッシュなら万全です。

### ●クールバック2.0 従来比35%効率UP

バッテリーパック内の温度を均一化させるヒートコントロールバーは、セルを完全にカバーすることでエアギャップを無くし、断熱保温効果を生じさせません。さらに、表面積が拡大されたラジエーター形状のハウジングと一体化することで、熱拡散効率を一段と高めました。さらに、サイドカバー内側に熱伝導率の高いTPE\*素材を配置することで、サイド部分からの熱拡散効率も高めています。

(ProCORE18V4.0, ProCORE18V8.0, ProCORE18V12)

\*TPE(Thermo Plastic Elastomers)

## その技術的理由は……

### リチウムイオンバッテリーの寿命を低下させる原因は？

- ①過放電 … バッテリーの出力電圧が一定の電圧を下回るまで使用した場合
- ②過電流 … 作業中に急激な負荷がかかり、そのまま作業を続けた場合
- ③過充電 … 必要以上の充電を行い、一定の電圧を上回ってしまった場合
- ④オーバーヒート … バッテリーが外的要因・作業状況等で高温になった場合
- ⑤温度 … 温度が0°C以下、または50°C以上で使用した場合

これらの原因を全てシャットアウトするボッシュ独自の機能

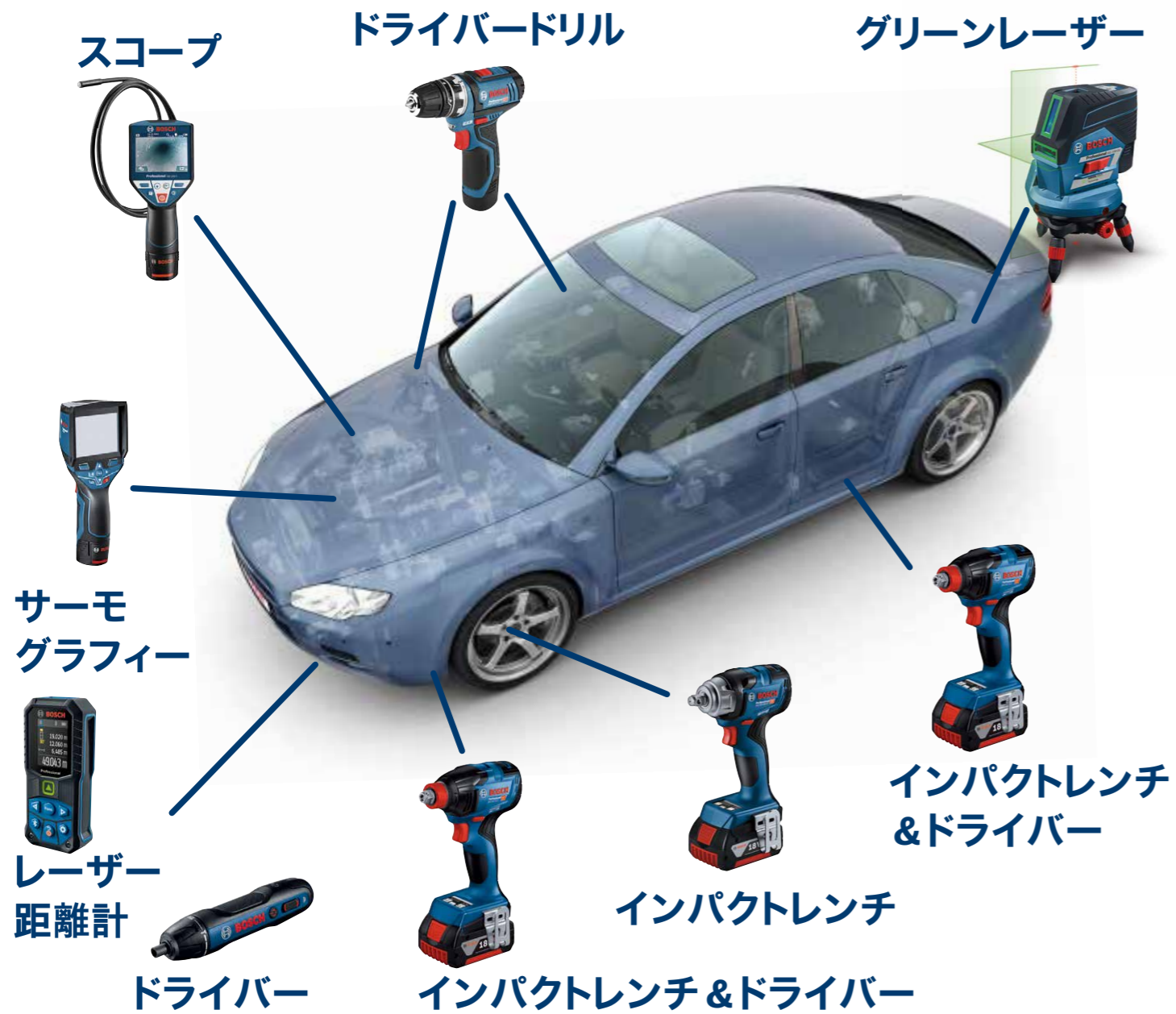


・過放電  
・過電流  
・オーバーヒート  
・温度での劣化を  
シャットアウト

・過充電  
・温度による  
劣化を  
シャットアウト



# 自動車整備の各種作業をサポート



ハイパワー  
インパクトレンチ



## プロ用 リチウムイオン 18Vコードレス工具シリーズ



## プロ用 リチウムイオン 10.8Vコードレス工具シリーズ





# タイヤ交換・足廻りのばらしに! レンチとドライバーの1台2役!

PROFESSIONAL  
**18V**  
SYSTEM



緩めるときはフルパワーの210N・m!

3段階の回転数設定

- ①国産車のナット締付100N・m未満
- ②高締付け150N・m未満
- ③フルパワー

トルクレンチ併用で正確な締付!

コネクト機能で…アプリを使ってカスタマイズができる

自動スローダウン機能

- ・緩め時に…インパクトがなくなったら回転数が遅くなる  
ホイールやナットにやさしい!

自動シャットダウン機能

- ・緩め時に…インパクトが不要になったら回転停止する  
外したナットを落下させない!

シャットオフアフタータイム機能

- ・締付時インパクトが入ったら…自動停止する。締付過ぎ防止!



コードレスインパクトドライバー(レンチ兼用)

**GDX 18V-210C** **¥78,000**

(5.0Ahバッテリー2個・充電器・L-BOXX 136N付)

**GDX 18V-210CH(本体のみ)** **¥36,500**

- ▶ ETP(防塵・防滴機能)を搭載
- ▶ スマホと繋げて機能設定が可能なコネクト対応
- ▶ 高効率ECモーター(ブラシレスモーター)採用、作業量・パワーがアップ
- ▶ 3段階のパワーコントロール機能。最大トルク210N・m
- ▶ LEDライト(ON/OFFスイッチ付)
- ▶ 5.0Ahバッテリー2個付

能力：普通ボルト：M6～M14(インパクトドライバー)  
高力ボルト：M6～M12(インパクトドライバー)  
能力：普通ボルト：M6～M16(インパクトレンチ)  
高力ボルト：M6～M12(インパクトレンチ)  
定格電圧：DC18V(充電式専用バッテリー)  
回転数：0～1,100/2,300/3,400min<sup>-1</sup>(回転/分)  
打撃数：0～2,200/3,100/4,100min<sup>-1</sup>(回/分)  
最大トルク：210N・m  
質量：1.8kg(バッテリー含む)  
充電時間：約60分(空→80%ターボ充電)  
約70分(空→フル充電)



## コネクト機能・回転設定のない お求めやすいインパクトレンチ



**GDX 18V-200(5.0Ahバッテリー2個・充電器・L-BOXX136N付)** **¥62,000**

**GDX 18V-200H(本体のみ)** **¥28,000**

- ▶ コードレスインパクトドライバー(インパクトレンチ兼用)
- ▶ ボッシュ独自の2in1インパクト
- ▶ ドライバービットも角ドライブソケットも両方使用可能!
- ▶ 5.0Ahバッテリー2個付
- ▶ ETP(防じん・防滴機構)搭載
- ▶ 高効率ECモーター(ブラシレスモーター)
- ▶ 暗所の作業に威力を発揮、LEDライト

能力：普通ボルト：M6～M14(インパクトドライバー)  
高力ボルト：M6～M12(インパクトドライバー)  
能力：普通ボルト：M6～M16(インパクトレンチ)  
高力ボルト：M6～M12(インパクトレンチ)  
定格電圧：DC18V(充電式専用バッテリー)  
回転数：0～3,400min<sup>-1</sup>(回転/分)  
打撃数：0～4,000min<sup>-1</sup>(回/分)  
最大トルク：200N・m  
質量：1.8kg(バッテリー含む)  
充電時間：約60分(空→80%ターボ充電)  
約70分(空→フル充電)



ソケットを取り付けインパクトレンチ



12.7mm角ドライブソケット  
(ソケット別売)

ドライバービットでインパクトドライバー



6.35mm六角軸ビット



# 大型車のISOナットが簡単に!! しかもわずか **3.9kg!** (バッテリー含む)

車輪脱落事故の予防に! 車両保管場所で使えます!

最大締付トルク  
**1,050N・m**

**BITURBO**  
BRUSHLESS  
**ProCORE**



ISO規格ホイールナット(33mm)  
または  
JIS規格ホイールナット(41mm)  
の締付・緩めができます。



ソケットは市販の19mmソケット  
をご利用ください。

コネク機能で…アプリを使ってカスタマイズができる

自動スローダウン機能

- ・緩め時に…インパクトがなくなったら回転数が遅くなる  
ホイールやナットにやさしい!

自動シャットダウン機能

- ・緩め時に…インパクトが不要になったら回転停止する  
外したナットを落下させない!

シャットオフアフタータイム機能

- ・締付時インパクトが入ったら…自動停止する。締付過ぎ防止!

PROFESSIONAL  
**18V**  
SYSTEM



コードレスインパクトレンチ

**GDS 18V-1050HC ¥116,000**

(8.0Ahバッテリー2個・充電器・L-BOXX 136N付)

**GDS 18V-1050HCH ¥52,000**

(本体のみ・L-BOXX 136N付)

- ▶コード式を超えるパワーとスピード! ハイパワー1,050N・m
- ▶ProCORE8.0Ahバッテリー2個付
- ▶耐久性抜群ブラシレスモーター
- ▶3段階パワーコントロール
- ▶スマホと繋げて機能設定が可能なコネク対応
- ▶正転・逆転機構、LEDライト

**BITURBO**  
BRUSHLESS  
**ProCORE**

能力：普通ボルト：M14～M24  
能力：高力ボルト：M14～M24  
定格電圧：DC18V(充電式専用バッテリー)  
バッテリー容量：8.0Ah  
回転数：0～800/1,300/1,750min<sup>-1</sup>(回転/分)  
打撃数：0～1,600/2,300/2,600min<sup>-1</sup>(回/分)  
最大トルク：1,050N・m  
角ドライブ寸法：19mm  
質量：3.9kg(バッテリー含む)  
充電時間：約68分(空→80%ターボ充電)  
：約79分(空→フル充電)

ダブルタイヤにも対応!



・締付トルク を選択設定可能

- ・ 1,050N・m
- ・ 750N・m
- ・ 350N・m の3段階

スマホアプリで  
用途別のカスタマイズが可能





# 高トルクが必要な作業を楽に!

## 足回りや欧州車のタイヤ交換などに!

パワフルな最大締付トルク **450N・m** ながら軽量 **2.2kg** !!

PROFESSIONAL  
**18V**  
SYSTEM



※写真には標準付属ではないバッテリーが装着されています

アプリ(コネクト機能)で更に便利な設定が可能です!

- ナットを落とさない! 自動シャットダウン機能
- 締付過ぎ防止! シャットオフアフタータイム機能

コードレスインパクトレンチ  
**GDS 18V-450HC** **¥98,000**  
(5.0Ahバッテリー2個・充電器・L-BOXX 136N付)  
**GDS 18V-450HCH(本体のみ)** **¥44,000**

- ▶ 3段階パワーコントロール
- ▶ スマホと繋げて便利な機能設定が可能なコネクト対応
- ▶ 高効率&耐久性抜群のブラシレスモーター採用
- ▶ 5.0Ahバッテリー2個付
- ▶ 普通ボルトM10~M20まで幅広く対応
- ▶ 正転・逆転機構、LEDライト

能力: 普通ボルト: M10~M20  
能力: 高力ボルト: M10~M16  
定格電圧: DC18V(充電式専用バッテリー)  
バッテリー容量: 5.0Ah  
回転数: 0~1,000/1,500/2,300min<sup>-1</sup>(回転/分)  
打撃数: 0~1,900/2,500/3,300min<sup>-1</sup>(回/分)  
最大締付トルク: 450N・m  
角ドライブ寸法: 12.7mm  
質量: 2.2kg(バッテリー含む)  
充電時間: 約60分(空→80%ターボ充電)  
: 約70分(空→フル充電)



# 普通車のタイヤ交換に!

## 軽量 1.8kg &コードレスで取り回しが楽!

ピット外作業・融雪剤で固着したタイヤの交換も素早く

PROFESSIONAL  
**18V**  
SYSTEM



※写真には標準付属ではないバッテリーが装着されています

最大締付トルク **330N・m!**  
アプリ(コネクト機能)で便利設定!

- ナットを落とさない!  
自動シャットダウン機能
- 締付過ぎ防止!  
シャットオフアフタータイム機能

コードレスインパクトレンチ  
**GDS 18V-330HC** **¥90,000**  
(5.0Ahバッテリー2個・充電器・L-BOXX 136N付)  
**GDS 18V-330HCH(本体のみ)** **¥38,500**

- ▶ 3段階パワーコントロール
- ▶ スマホと繋げて便利な機能設定が可能なコネクト対応
- ▶ 高効率&耐久性抜群のブラシレスモーター採用
- ▶ 5.0Ahバッテリー2個付
- ▶ 普通ボルトM8~M18まで幅広く対応
- ▶ 正転・逆転機構、LEDライト

能力: 普通ボルト: M8~M18  
能力: 高力ボルト: M8~M14  
定格電圧: DC18V(充電式専用バッテリー)  
バッテリー容量: 5.0Ah  
回転数: 0~1,200/1,900/2,800min<sup>-1</sup>(回転/分)  
打撃数: 0~2,400/3,100/3,800min<sup>-1</sup>(回/分)  
最大締付トルク: 330N・m  
角ドライブ寸法: 12.7mm  
質量: 1.8kg(バッテリー含む)  
充電時間: 約60分(空→80%ターボ充電)  
: 約70分(空→フル充電)





# 車内クリーニングに!

PROFESSIONAL  
18V  
SYSTEM

コードレスですから車両保管場所で使えます!  
2ステージローテーションエアフローで吸引力が持続



コードレスクリーナー  
GAS 18V-1H ¥19,000  
(本体のみ)

- ▶ ハイパワー18V
- ▶ 2ステージローテーションエアフローで吸引力が持続
- ▶ お手入れカンタン! ダストカップ部水洗いOK!
- ▶ エルゴノミクスデザインで操作性抜群
- ▶ ワンタッチでゴミ捨て可能



定格電圧: DC18V(充電式専用バッテリー)  
風量: 0.6m<sup>3</sup>/min  
真空度: 60ヘクトパスカル  
集じん容量: 700mL  
連続作業時間: 約7分/Ah  
質量\*: 1.8kg(バッテリー含む)  
充電時間\*: 約30分(空→80%ターボ充電)  
約45分(空→フル充電)  
ご注意: 可燃性、発火性のゴミや液体は絶対に吸入しないでください。  
別売フィルター 品番: 2608000664 ¥900  
\*5.0Ahバッテリー、GAL1880CV充電器使用時

# 液体も吸えるコードレスのクリーナー キャスター付きでどこまでもついできます

PROFESSIONAL  
18V  
SYSTEM

18Vコードレスバッテリー共通



コードレスマルチクリーナー  
GAS 18V-10LPH ¥31,500  
(本体のみ)

- ▶ 乾湿両用タイプ
- ▶ ローテーションエアフローで吸引力が持続
- ▶ キャスター、ショルダーベルト、ノズルアダプター、新型床用ノズルを標準付属のプレミアムキット
- ▶ バッテリー残量表示ランプ
- ▶ 《バッテリー・充電器別売》

定格電圧: DC18V(充電式専用バッテリー)  
風量: 1.32m<sup>3</sup>/min  
真空度: 90ヘクトパスカル  
集じん容量: 10L(一般ゴミ)、6L(液体)  
連続作業時間: 4分/Ah  
質量: 5.3kg(本体のみ)  
ご注意: 可燃性、発火性のゴミや液体は絶対に吸入しないでください。

## 充実の付属品の品揃え

品名 (備考)	注文番号	標準小売価格(円)
ホース	2 608 000 658	5,000
樹脂パイプ (3本)	2 608 000 660	2,800
吸引力調整ノズル	2 608 000 659	2,100
新型床用ノズル	1 600 A01 T4C	820
床用ノズル	2 608 000 662	2,300
すき間ノズル	2 608 000 661	1,200
メインフィルター	2 608 000 663	6,100
ノズルアダプター	1 619 PA7 326	460



## バッテリーと充電器のお買い得セット品 単品ごとの購入よりお買い得

- ▶ バッテリー充電器セット
- ▶ セットで買えばお買い得!
- ▶ 18Vリチウムイオン5.0Ahバッテリー1個付
- ▶ 18Vターボ充電器付

PROFESSIONAL  
18V  
SYSTEM

LI-ION

充電可能温度範囲: 0°C ~ +45°C  
充電時間\*1: 約30分(空→80%ターボ充電)  
約45分(空→フル充電)  
\*1: 5.0Ahバッテリー装着時

A 1850 LIB-SET ¥30,000



A 1850 LIB ¥23,000



GAL 1880 CV ¥16,000



# 乾湿両用 液体も吸えるクリーナー 帯電防止ホースで静電気を押さえます

電源コードの長さは5m



## マルチ集じん機PRO GAS 10 ¥39,000

- ▶ 乾湿両用タイプ
- ▶ 帯電防止ホース、帯電防止パイプ
- ▶ プロフとしても使える1台2役
- ▶ フィルター清掃スイッチ
- ▶ 一般家庭用ポリ袋が使用可能



電源：100V(50-60Hz)  
消費電力：1,100W  
風量：2.0m<sup>3</sup>/min  
真空度：220ヘクトパスカル  
吸じん容量：10L(一般ゴミ)、8L(液体)  
質量：6.0kg(ホース含む)  
コード：5m  
ご注意：可燃性、発火性のゴミや液体は絶対に吸入しないでください。



## GAS 10PS ¥47,000

GAS 10 に下記 2 機能が追加された機種

- ▶ 電動工具(1,050Wまで)との連動コンセント付
- ▶ ノズルアダプター(吸じんシステム用)付



\* 両機種とも、プロフ機能使用時は、下記の別売ホース⑬が必要となります。

# 洗車前のゴミ飛ばし、洗車後の水滴飛ばしに! 作業場所を選ばないコードレス、大風量のコード式



ゴミやほこりをひと吹き。



デリケートな幌の水切りに最適。



ミラー部の奥にたまった水にも。



コード式ならクラス最強の最大風量4.5m<sup>3</sup>/分で水滴を瞬時に飛ばします。



ボディ下部や入り組んだ部分も楽々。エンブレム下に入り込んだ水滴もこの通り。

## コードレスプロフ GBL 18V-120H ¥12,800(本体のみ)



- ▶ 最大風量2.0m<sup>3</sup>/分
- ▶ 豊富な標準付属品で、多様な作業に対応
- ▶ エアダスター同様に、狭い場所でも
- ▶ 高速・低速の2段切り換え
- ▶ 軽量・コンパクトで抜群の操作性
- ▶ 《バッテリー・充電器別売》



## プロフ GBL 800E ¥14,000

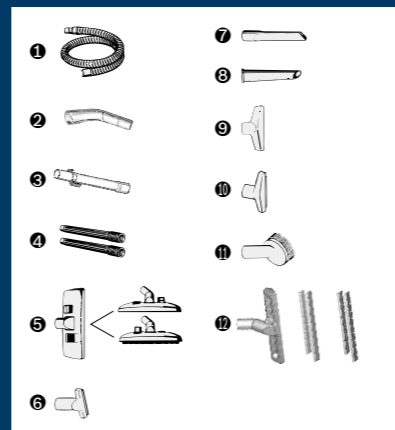


- ▶ クラス最強800Wモーター
- ▶ 最大風量4.5m<sup>3</sup>/分
- ▶ 最大風圧7.2キロパスカル
- ▶ 作業に応じて風量を調整可能



## 充実の付属品の品揃え GAS 10/GAS 10PS 共通

品名(備考)	注文番号	標準小売価格(円)
■GAS 10,GAS 10PS用		
標① 35φホース 帯電防止(全長3m・ロック付)	1 619 PA7 322	4,800
標② ノズル	2 608 000 573	2,800
標③ パイプ(金属) 帯電防止(1本)	1 619 PA7 324	1,500
④ 35φ樹脂パイプ (0.49m×2本)	2 607 000 162	2,800
⑤ 35φ床用ノズル (90×270mm)	1 609 201 230	6,700
⑥ 35φ床用ノズル S(22×120mm)	2 607 000 166	2,200
標⑦ 35φすき間ノズル (220mm)	2 607 000 165	1,200
⑧ 35φすき間ゴムノズル (30×200mm)	1 609 201 229	2,000
⑨ 35φマットノズル (33.5×155mm)	2 607 000 170	2,500
⑩ 35φスクラッチノズル (在庫僅少) (30×157mm)	2 607 000 168	3,500
⑪ 35φ丸型ブラシ (65mmφ)	1 609 390 481	2,400
標⑫ 35φ床用ノズルセット (35×255mm)	1 609 390 478	8,400
⑬ プロフ専用ホース	1 607 000 EC3	3,130



標:標準付属品

定格電圧：DC18V(充電式専用バッテリー)  
回転数：低速時：13,000min<sup>-1</sup>(回転/分)  
回転数：高速時：17,000min<sup>-1</sup>(回転/分)  
風量：低速時：1.5m<sup>3</sup>/min  
風量：高速時：2.0m<sup>3</sup>/min  
風速：低速時：55m/s(m/秒)  
風速：高速時：75m/s(m/秒)  
質量：1.0kg(本体のみ)

電源：100V(50-60Hz)  
消費電力：800W  
回転数：0~16,000min<sup>-1</sup>(回転/分)  
風量：4.5m<sup>3</sup>/min  
風圧：0~7.2kPa  
質量：1.8kg  
コード：4m



# 塗装下地処理から仕上げまで! レンズユニットの研磨にも簡単対応!

## ダブルアクションサンダー



連続作業に最適なコード式  
吸じんランダムアクションサンダー  
GEX 125-1AE ¥21,000

- ▶ マイクロフィルターシステム
- ▶ 軽量1.3kgで片手でも自在に操作
- ▶ ブレーキリング
- ▶ 電子無段変速
- ▶ ソフトラバークリップ
- ▶ アイドリング機構



動画でチェック



《先端工具別売》

コードスランダムアクションサンダー  
PROFESSIONAL 18V SYSTEM  
GEX 18V-125H  
¥33,500(本体のみ・L-BOXX 136N付)

- ▶ コンパクトで片手使用时もバランスの取れた設計
- ▶ 握りやすいソフトラバークリップ
- ▶ ダイアル式電子無段変速
- ▶ 《バッテリー・充電器別売》

コードスランダムアクションサンダー  
PROFESSIONAL 10.8V SYSTEM  
GEX 10.8V-125H  
¥31,000(本体のみ・L-BOXX 136N付)

- ▶ コンパクトで片手使用时もバランスの取れた設計
- ▶ 握りやすいソフトラバークリップ
- ▶ ダイアル式電子無段変速
- ▶ 《バッテリー・充電器別売》



《先端工具別売》

電源：100V(50-60Hz)  
消費電力：250W  
回転数：7,500~12,000min<sup>-1</sup>(回転/分)  
オービットダイヤ(軌道)：2.5mm  
サンディングペーパー：125mmφ  
質量：1.3kg  
コード：2.5m  
標準付属ペーパー：best for wood  
#80が1枚

定格電圧：DC18V(充電式専用バッテリー)  
回転数：6,000~10,000min<sup>-1</sup>(回転/分)  
ストローク数：12,000~20,000min<sup>-1</sup>(回/分)  
オービットダイヤ(軌道)：2.5mm  
サンディングペーパー：125mmφ  
質量：1.05kg(本体のみ)

定格電圧：DC10.8V(充電式専用バッテリー)  
回転数：6,000~10,000min<sup>-1</sup>(回転/分)  
ストローク数：12,000~20,000min<sup>-1</sup>(回/分)  
オービットダイヤ(軌道)：2.5mm  
サンディングペーパー：125mmφ  
質量：0.95kg(本体のみ)

## ボッシュランダムアクションサンダー125mmφ共通アクセサリ(各1個入り)

品名(備考)	注文番号	標準小売価格(円)
羊毛ボンネット 用途:つや出し	2 608 610 001	1,400
ポリッシングスポンジ 用途:ワックス塗り	2 608 613 005	1,400
ポリッシングフェルト 用途:木材・金属の仕上げ磨き	2 608 613 009	1,000
曲面アダプター 125mmφ(吸じん用穴あき)	2 608 601 126	1,300

※ その他アクセサリは最新のボッシュプロ用製品カタログを参照ください。

# 錆や傷の補修下地処理に!

片手で簡単に使えるコンパクト&コードレス  
底面など作業しにくい狭い箇所にも対応!

## シングルアクションのコードレスミニサンダー



コードレスミニサンダー  
GWG 10.8V-50SH (本体のみ)  
¥33,000

- ▶ 軽量コンパクトで作業性抜群!片手で使える!
- ▶ 作業に合わせて選べる5段階スピード調整
- ▶ 正確な作業をサポートするブレーキ機能付
- ▶ 高効率のブラシレスモーター採用
- ▶ 《バッテリー・充電器別売》



定格電圧：DC10.8V(充電式専用バッテリー)  
回転数：0~5,000/7,500/10,000/12,500/15,000min<sup>-1</sup>(回転/分)  
使用可能コレット径：6mm(標準付属)、6.35mm、8mm  
最大ディスク径：50mm  
質量：0.53kg(本体のみ)

### 別売コレットセット (コレット・コレットナット一体型)

品名	注文番号	標準小売価格(円)
コレットセット 6mm	2 608 570 084	5,300
6.35mm	2 608 570 085	4,300
8mm	2 608 570 086	5,400

先端アクセサリは使用可能コレット径及び最大ディスク径50mmに対応する市販品をご使用ください。

片手におさまるミニサイズ!  
スピンドルロック機能付きで  
アクセサリ交換も簡単!



# 夜間の出張サービスも心配無用!

PROFESSIONAL  
18V  
SYSTEM

18Vバッテリー共通利用の別売りライト

コードレスライト LED  
GLI VARI LED ¥8,300  
(本体のみ)

- ▶ リチウムイオン18V、14.4V両対応
- ▶ 1W LEDを3灯採用で、420ルーメンの明るさ
- ▶ スポットモード/ワークモードに照射範囲切替可能
- ▶ 5段階の角度調整
- ▶ 《バッテリー・充電器別売》



定格電圧：DC18V/DC14.4V(充電式専用バッテリー)  
光源：1W LED×3  
光束：420ルーメン  
連続点灯時間：約135分/Ah  
質量：0.3kg(本体のみ)

コードレス投光器  
GLI 18V-1200C ¥21,000  
(本体のみ)

- ▶ リチウムイオン18V、14.4V両対応
- ▶ 抜群の明るさ1,200ルーメン
- ▶ スマホと繋がるコネク機能、タイマー設定、リモートON・OFF、照度調整(2段階)が可能
- ▶ 三脚に取付可能(1/4インチ取付穴径)
- ▶ 《バッテリー・充電器別売》



定格電圧：DC18V/DC14.4V(充電式専用バッテリー)  
光源：LED  
光束：照度弱：800ルーメン/照度強：1,200ルーメン  
連続点灯時間：照度弱：約130分/Ah、照度強：約80分/Ah  
使用可能温度：0°C～+45°C  
保管可能温度：-20°C～+50°C  
質量：1.5kg(本体のみ)  
防塵・防水性能：IP64

コードレス投光器  
GLI 18V-1900 ¥21,000  
(本体のみ)

- ▶ リチウムイオン18V、14.4V両対応
- ▶ 抜群の明るさ1,900ルーメン
- ▶ 2段階の明るさ調整
- ▶ 5段階の角度調整
- ▶ 三脚に取付可能(5/8インチ取付穴径)
- ▶ 《バッテリー・充電器別売》



定格電圧：DC18V/DC14.4V(充電式専用バッテリー)  
光源：LED  
光束：照度弱：1,000ルーメン/照度強：1,900ルーメン  
連続点灯時間：照度弱：約100分/Ah、照度強：約50分/Ah  
使用可能温度：0°C～+45°C  
保管可能温度：-20°C～+50°C  
質量：1.6kg(本体のみ)

コードレス投光器  
GLI 18V-2200C ¥29,500  
(本体のみ)

- ▶ リチウムイオン18V、14.4V両対応
- ▶ 抜群の明るさ2,200ルーメン
- ▶ スマホと繋がるコネク機能、タイマー設定、リモートON・OFF、照度調整(2段階)が可能
- ▶ 三脚に取付可能(5/8インチ取付穴径)
- ▶ 《バッテリー・充電器別売》
- ▶ バッテリー部 防水カバー付



定格電圧：DC18V/DC14.4V(充電式専用バッテリー)  
光源：LED  
光束：照度弱：950ルーメン/照度強：2,200ルーメン  
連続点灯時間：照度弱：約95分/Ah、照度強：約40分/Ah  
使用可能温度：0°C～+45°C  
保管可能温度：-20°C～+50°C  
質量：1.6kg(本体のみ)  
防塵・防水性能：IP64

※コードレスライトは全て、バッテリー・充電器は別売となります。

# ラッピングフィルム、 カッティングシートの作業に軽くて最適! 板金パテやコーティング剤の乾燥にもお勧め



作業に応じて、50°Cから600°Cまで10°C単位で設定が可能です。(GHG 23-66)



液晶ディスプレイに設定温度が表示されるので、フィルム指定の温度で温風を出すことができます。(GHG 23-66)



ホットエアガン(熱風機)  
GHG 23-66  
¥41,000(キャリングケース付)

- ▶ 設定温度を液晶ディスプレイで表示
- ▶ 熱処理が必要なあらゆる作業に
- ▶ 4件までのメモリ機能



電源：100V(50-60Hz)  
消費電力：1,300W  
温度：50～600°C(10°C単位調整可能)  
風量：100～350L/分  
温度測定精度：ノズル出口±10%  
温度測定精度：ディスプレイ±5%  
ディスプレイ作動温度：-20°C～+70°C  
質量：1.0kg  
コード：1.7m

コードレスホットエアガン  
GHG 18V-50H  
¥27,000(本体のみ)

PROFESSIONAL  
18V  
SYSTEM

- ▶ 6秒以内で300°C到達の高速加熱\*
- ▶ 300°C/500°Cの2段階の温度設定\*
- ▶ LEDライト付き
- ▶ 握りやすいソフトラバーグリップ
- ▶ 《バッテリー・充電器別売》



定格電圧：DC18V  
風量：最大：175L/分  
温度：300°C/500°C\*  
温度測定精度：ノズル出口±10%  
連続作業時間\*：約2.4分/Ah  
(300°C設定時) 約2.6分/Ah(ProCORE18V8.0/12使用時)  
質量：0.59kg(本体のみ)  
\*ノズル出口の最高到達温度です  
作業環境により変動する場合があります  
必ず4.0Ah以上のバッテリーで使用ください  
ProCORE18V8.0/12Ahバッテリーでの使用推奨



# ディスクグラインダーもコードレスの時代です!

PROFESSIONAL  
18V  
SYSTEM



固着してなめてしまった  
ナットの除去に!

コードレスディスクグラインダー  
GWS 18V-7 ¥57,000  
GWS 18V-7H(本体のみ) ¥23,000

- ▶ リチウムイオン18V
- ▶ 5.0Ahバッテリー1個付
- ▶ 半径で滑りにくいソフトグリップ
- ▶ ブラシレスモーター採用により100V並みのハイパワーを実現
- ▶ 新設計! 押しやすいスライドスイッチ
- ▶ EMPが過負荷からモーターを保護
- ▶ 汎用先端工具が使用できます
- ▶ 再始動安全機構



砥石径: 100mmφ(汎用品を使用)  
定格電圧: DC18V(充電式専用バッテリー)  
バッテリー容量: 5.0Ah  
回転数: 11,000min<sup>-1</sup>(回転/分)  
スピンドル径: M10×1.5  
砥石取付穴径: 15mmφ  
質量: 2.0kg(バッテリー含む)  
充電時間: 約30分(空→80%ターボ充電)  
約45分(空→フル充電)



《先端工具別売》  
動画でチェック

コードレスディスクグラインダー  
GWS 18V-104H ¥45,000  
(本体のみ)

- ▶ コード式1000W機種並みのハイパワー
- ▶ キックバック防止機能
- ▶ 再始動安全機構
- ▶ ドロップシャットダウン機能
- ▶ ブレーキ機能
- ▶ 《バッテリー・充電器別売》



砥石径: 100mmφ(汎用品を使用)  
定格電圧: DC18V(充電式専用バッテリー)  
回転数: 9,000min<sup>-1</sup>(回転/分)  
スピンドル径: M10×1.5  
砥石取付穴径: 15mmφ  
質量: 2.0kg(本体のみ)



《先端工具別売》

# ボッシュのディスクグラインダーには エアーツールにはない安全機能を装備

PROFESSIONAL  
18V  
SYSTEM

キックバック防止機能



動画でチェック



ドロップシャットダウン機能



動画でチェック



コードレスディスク  
グラインダーは  
手が滑って  
落下しても停止する

コードレスディスクグラインダー  
GWS 18V-10SC4 ¥102,000  
GWS 18V-10SC4H(本体のみ) ¥55,000

- ▶ コード式1000W機種並みのハイパワー
- ▶ キックバック防止機能
- ▶ 再始動安全機構
- ▶ ドロップシャットダウン機能
- ▶ ブレーキ機能
- ▶ ProCORE18V 8.0Ahバッテリー1個付
- ▶ スマホと繋げて機能設定が可能
- ▶ 防振サイドハンドル、LEDライト付
- ▶ 本体の状態確認などが可能なユーザーインターフェース



砥石径: 100mmφ(汎用品を使用)  
定格電圧: DC18V(充電式専用バッテリー)  
バッテリー容量: 8.0Ah  
回転数: 4,500~9,000min<sup>-1</sup>(回転/分)  
スピンドル径: M10×1.5  
砥石取付穴径: 15mmφ  
質量: 2.8kg(バッテリー含む)  
充電時間: 約68分(空→80%ターボ充電)  
約79分(空→フル充電)



《先端工具別売》

再始動安全機構



動画でチェック

メインスイッチが入ったまま  
バッテリーを差し込んでも  
大丈夫



落下防止機能と確実な  
固定方法でカバーが動いたり  
ずれたりしない

## お求めやすいコード式

GWS 7-100N ¥18,500

- ▶ ディスクグラインダー
- ▶ 再始動安全機構
- ▶ 誰の手にもジャストフィット、56mmφ細径グリップ
- ▶ 最大出力960Wのハイパワー
- ▶ 脱落防止付新保護カバー
- ▶ 4方向ヘッドで切断作業も楽々

砥石径: 100mmφ  
電源: 100V(50-60Hz)  
消費電力: 720W  
回転数: 11,000min<sup>-1</sup>(回転/分)  
スピンドル径: M10×1.5  
砥石取付穴径: 15mmφ  
質量: 1.5kg  
コード: 2.5m



《先端工具別売》

## 回転数を調整できるコード式

GWS 7-100E ¥24,500

- ▶ ディスクグラインダー
- ▶ 電子無段変速型
- ▶ 誰の手にもジャストフィット、56mmφ細径グリップ
- ▶ 最大出力960Wのハイパワー
- ▶ 脱落防止付新保護カバー
- ▶ 電子無段変速: 材料・作業に合わせて回転数を調整
- ▶ 4方向ヘッドで切断作業も楽々

砥石径: 100mmφ  
電源: 100V(50-60Hz)  
消費電力: 720W  
回転数: 2,800~11,000min<sup>-1</sup>(回転/分)  
スピンドル径: M10×1.5  
砥石取付穴径: 15mmφ  
質量: 1.5kg  
コード: 2.5m



《先端工具別売》

GWS 18V-15C4H(本体のみ) ¥62,000

- ▶ コードレスディスクグラインダー
- ▶ コード式1500W機種並みのハイパワー(ProCORE18V8.0、ProCORE18V12使用時)
- ▶ キックバック防止機能
- ▶ 再始動安全機構
- ▶ ドロップシャットダウン機能
- ▶ ブレーキ機能
- ▶ スマホと繋げて本体情報の閲覧などができるコネクタ対応(別売)\*
- ▶ 防振サイドハンドル付
- ▶ 《バッテリー・充電器別売》

砥石径: 100mmφ(汎用品を使用)  
定格電圧: DC18V(充電式専用バッテリー)  
回転数: 9,800min<sup>-1</sup>(回転/分)  
スピンドル径: M10×1.5  
砥石取付穴径: 15mmφ  
質量: 2.2kg(本体のみ)



《先端工具別売》



動画でチェック

動画でチェック

GWS 18V-15SC4H(本体のみ) ¥66,000

- ▶ コードレスディスクグラインダー
- ▶ コード式1500W機種並みのハイパワー(ProCORE18V8.0、ProCORE18V12使用時)
- ▶ キックバック防止機能
- ▶ 再始動安全機構
- ▶ ドロップシャットダウン機能
- ▶ ブレーキ機能
- ▶ スマホと繋げて機能設定が可能
- ▶ 防振サイドハンドル付
- ▶ 本体の状態確認などが可能なユーザーインターフェース
- ▶ 《バッテリー・充電器別売》

砥石径: 100mmφ(汎用品を使用)  
定格電圧: DC18V(充電式専用バッテリー)  
回転数: 3,400~9,800min<sup>-1</sup>(回転/分)  
スピンドル径: M10×1.5  
砥石取付穴径: 15mmφ  
質量: 2.3kg(本体のみ)



《先端工具別売》



動画でチェック

動画でチェック





## JUST ONE CLICK!

画期的!  
ディスクグラインダーの  
アクセサリを  
工具無しでカンタン確実に  
交換。



**安全: 間違ったアクセサリの装着を防止、強力なブレーキを実現**

X-BRAKE

ダイヤモンドホイール等、回転方向が決まっている先端工具は、正しい方向でしか取付ができません。(X-LOCK全機種) また固定ナットが緩んでしまう恐れが無いため、1秒以内に瞬時に止まる強力なブレーキが実現できました。(Xブレーキ搭載機種: GWX 18V-10H, GWX 18V-10PSCH, GWX 18V-10SC5, GWX 18V-10SC5H, GWX 18V-15SC5H)

X-LOCK搭載機種の作業動画はこちらから。動画でチェック

**バツグンの作業効率 後処理作業が不要**

X-LOCKシステムは固定ナットが不要のため常にフラットな角度で研削が可能。材料の表面を傷つけることなく、後処理作業も不要です。(X-LOCK全機種)

X-LOCK搭載機種の作業動画はこちらから。動画でチェック

**バツグンの作業効率 高効率125mmφ**

世界標準の砥石径125mmφを採用。100mmφと比べて2.5倍\*の研削量。切断の場合は、カット数1.8倍\*、切断スピード1.4倍\*です。世界標準のスケールメットにより、X-LOCKの先端工具は汎用の125mmφ先端工具並みの価格を実現しました。(X-LOCK全機種)

\*ボッシュ自社調べ。

**X-LOCK 研磨ディスク (ペントタイプ)**  
(最高使用回転数 12,250回転/分)

品番	標準小売価格
2 608 621 767	¥950
2 608 621 768	¥950
2 608 621 769	¥950
2 608 621 770	¥950

● 特長: ポリコトんにジルコニア砥粒の組み合わせで、焼けの無い研削研磨作業を長時間可能 低振動で仕上げ作業に最適

**X-LOCK 研磨ディスク (フラットタイプ)**  
(最高使用回転数 12,250回転/分)

品番	標準小売価格
2 608 619 209	¥950
2 608 619 210	¥950
2 608 619 211	¥950
2 608 619 212	¥950

● 特長: ポリコトんにジルコニア砥粒の組み合わせで、焼けの無い研削研磨作業を長時間可能 低振動で仕上げ作業に最適

**X-LOCK SCMディスク** (最高使用回転数 12,250回転/分) **EXPERT NEW**

● 特長: SCMディスクは、ナイロン繊維にアルミナ砥粒を強固に接着。母材表面を素早く均一に仕上げます 耐久性を高めたディスクは、突起物への作業も傷みの少ないロングライフです 多くのSCMディスク用パッドで使える、センターホール加工済み(酸化アルミニウム砥粒)

品番	標準小売価格
2 608 901 268	¥740
2 608 901 269	¥740
2 608 901 270	¥740
2 608 901 271	¥740

SCM パープル SCM ブrown SCM レッド SCM ブルー

**X-LOCK クリーニングディスク** (最高使用周速度 50m/s)

● 特長: 弾力性のある不織布ベースに砥粒を配した構造により、下地を傷つけることなく、錆、塗膜、落書きなどを取り除くことができます 樹脂の含浸により、不織布ベースが柔軟に圧縮可能になるため、あらゆる材料の表面(金属、セラミック、コンクリート、プラスチック)に対してパフォーマンスが向上します 製品のオープンな構造により、除去された錆や塗料がディスクを詰まらすことが無く、長寿命です

品番	標準小売価格
2 608 621 833	¥2,600

- ▼ その他にも様々なアクセサリを取り揃えています。
- X-LOCK 切断砥石
  - X-LOCK 研削砥石
  - X-LOCK セラミックサンディングディスク
  - X-LOCK ジルコニアサンディングディスク
  - X-LOCK アルミナサンディングディスク
  - X-LOCK ラバーパッド
  - X-LOCK マジックパッド
  - SCMディスクパッド
  - X-LOCK SCMディスク (マジック式)
  - X-LOCK 研磨ディスク
  - X-LOCK ダイヤモンドホイール
  - X-LOCK カーバイドマルチホイール
  - X-LOCK ドライスピードタイヤ
  - X-LOCK ミーリングタイヤ
  - X-LOCK カップワイヤーブラシ
- ※ 詳しくはボッシュプロ用製品カタログをご参照ください。

**X-LOCK コードレスディスクグラインダー GWX 18V-7** **¥60,000**  
(5.0Ahバッテリー1個・充電器・キャリングケース付(プラスチック製))

**GWX 18V-7H(本体のみ) ¥25,000**

- ▶ リチウムイオン18V
- ▶ 5.0Ahバッテリー1個付
- ▶ 細径で滑りにくいソフトグリップ
- ▶ ブラシレスモーター採用により100V並みのハイパワーを実現
- ▶ 新設計! 押しやすいスライドスイッチ
- ▶ EMPが過負荷からモーターを保護
- ▶ 再始動安全機構



砥石径: 125mmφ(X-LOCK)  
定格電圧: DC18V(充電式専用バッテリー)  
バッテリー容量: 5.0Ah  
回転数: 11,000min<sup>-1</sup>(回転/分)  
砥石取付: X-LOCK  
質量: 2.3kg(バッテリー含む)  
充電時間: 約30分(空→80%ターボ充電) 約45分(空→フル充電)

**X-LOCK コードレスディスクグラインダー GWX 18V-10PSCH(本体のみ) ¥68,000**  
(キャリングケース付(プラスチック製))

- ▶ パドル型スイッチで安全性をさらに向上
- ▶ コード式1000W機種並みのハイパワー
- ▶ キックバック防止機能
- ▶ 再始動安全機構
- ▶ ドロップシャットダウン機能
- ▶ Xブレーキ機能
- ▶ スマホと繋げて機能設定が可能
- ▶ 防振サイドハンドル、LEDライト付
- ▶ 本体の状態確認や回転数の選択が可能なユーザーインターフェース
- ▶ 《バッテリー・充電器別売》



砥石径: 125mmφ(X-LOCK)  
定格電圧: DC18V(充電式専用バッテリー)  
バッテリー容量: 8.0Ah  
回転数: 4,500~9,000min<sup>-1</sup>(回転/分)  
砥石取付: X-LOCK  
質量: 2.0kg(本体のみ)  
L-BOXX 136N ¥6,900  
(標準付属品のみ専用のインレイ付属)

《先端工具別売》

**X-LOCK コードレスディスクグラインダー GWX 18V-10H(本体のみ) ¥59,000**  
(キャリングケース付(プラスチック製))

- ▶ コード式1000W機種並みのハイパワー
- ▶ キックバック防止機能
- ▶ 再始動安全機構
- ▶ ドロップシャットダウン機能
- ▶ Xブレーキ機能
- ▶ 《バッテリー・充電器別売》



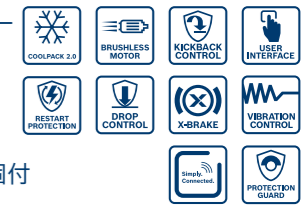
砥石径: 125mmφ(X-LOCK)  
定格電圧: DC18V(充電式専用バッテリー)  
回転数: 9,000min<sup>-1</sup>(回転/分)  
砥石取付: X-LOCK  
質量: 2.0kg(本体のみ)  
L-BOXX 136N ¥6,900  
(標準付属品のみ専用のインレイ付属)

《先端工具別売》

**X-LOCK コードレスディスクグラインダー GWX 18V-10SC5** **¥113,000**  
(8.0Ahバッテリー1個・充電器・キャリングケース付(プラスチック製))

**GWX 18V-10SC5H(本体のみ) ¥67,000**

- ▶ コード式1000W機種並みのハイパワー
- ▶ キックバック防止機能
- ▶ 再始動安全機構
- ▶ ドロップシャットダウン機能
- ▶ Xブレーキ機能
- ▶ ProCORE18V 8.0Ahバッテリー1個付
- ▶ スマホと繋げて機能設定が可能
- ▶ 防振サイドハンドル、LEDライト付
- ▶ 本体の状態確認などが可能なユーザーインターフェース



砥石径: 125mmφ(X-LOCK)  
定格電圧: DC18V(充電式専用バッテリー)  
バッテリー容量: 8.0Ah  
回転数: 4,500~9,000min<sup>-1</sup>(回転/分)  
砥石取付: X-LOCK  
質量: 2.9kg(バッテリー含む)  
充電時間: 約68分(空→80%ターボ充電) 約79分(空→フル充電)  
L-BOXX 136N ¥6,900(標準付属品のみ専用のインレイ付属) 《先端工具別売》

《先端工具別売》

**X-LOCK コードレスディスクグラインダー GWX 18V-15SC5H(本体のみ) ¥79,000**  
(キャリングケース付(プラスチック製))

- ▶ コード式1500W機種並みのハイパワー(ProCORE18V8.0, ProCORE18V12使用時)
- ▶ キックバック防止機能
- ▶ 再始動安全機構
- ▶ ドロップシャットダウン機能
- ▶ Xブレーキ機能
- ▶ スマホと繋げて機能設定が可能
- ▶ 防振サイドハンドル付
- ▶ 本体の状態確認などが可能なユーザーインターフェース
- ▶ 《バッテリー・充電器別売》



砥石径: 125mmφ(X-LOCK)  
定格電圧: DC18V(充電式専用バッテリー)  
回転数: 3,400~9,800min<sup>-1</sup>(回転/分)  
砥石取付: X-LOCK  
質量: 2.3kg(本体のみ)  
L-BOXX 136N ¥6,900  
(標準付属品のみ専用のインレイ付属)

《先端工具別売》



# アンダーカバーの取外し作業短縮!

本体を押しつけるだけでネジを回します。  
繊細なトルクの調整も可能



コードレスドライバー  
Bosch GO-N ¥14,000

バッテリー容量  
1.5Ah  
リチウムイオン



- ▶ 3.6Vバッテリー内蔵
- ▶ 本体を押し込んでスタート可能
- ▶ 木ネジの位置あわせに便利なメインスイッチでのスタートも可能
- ▶ 電子ブレーキ機能内蔵
- ▶ 5段階の機械式クラッチ内蔵で使いやすさ抜群!
- ▶ バッテリーを守るECP機能搭載
- ▶ 正転・逆転・安全ロック切り替えスイッチ
- ▶ 安全ロックポジションで手締めも可能

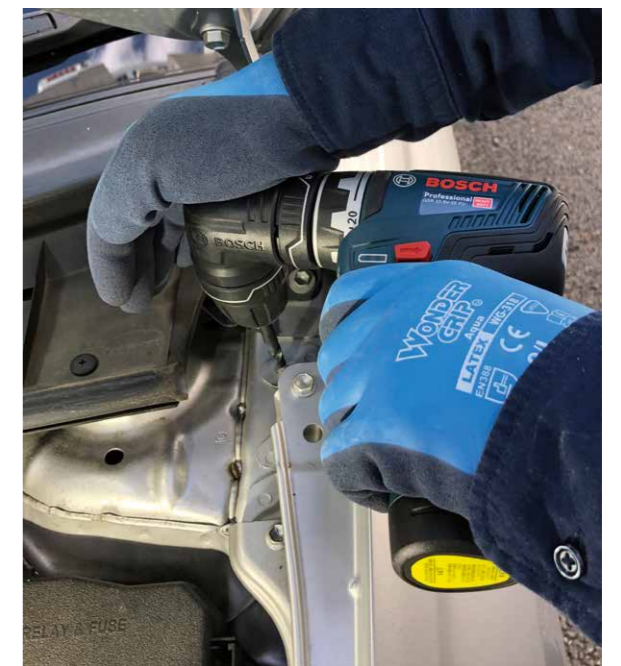
定格電圧：DC3.6V(充電式内蔵バッテリー)  
回転数：360min<sup>-1</sup>(回転/分)  
剛性体締付トルク：5N・m  
弾性体締付トルク：2.5N・m  
最大締付ネジ径：5mmφ  
質量：0.31kg(内蔵バッテリー含む)  
充電ケーブルの接続：マイクロUSB  
充電時間：約90分(空→フル充電)

# スポット溶接はがし作業短縮!

PROFESSIONAL  
10.8V  
SYSTEM

機械先端部を変更できるので 狭い場所の作業も容易

## 1台で幅広く対応! マルチに使える!



スポット溶接のはがし  
低速ギアのハイトルクで素早く。

標準付属アダプター4種付



コードレスマルチドライバードリル  
GSR 10.8V-35FC ¥59,500  
(3.0Ahバッテリー2個・充電器・L-BOXX 102N付)

- ▶ フレキシクリックシステム搭載
- ▶ 1台で様々な作業に対応!
- ▶ 高効率のブラシレスモーター搭載
- ▶ 高容量3.0Ahバッテリー2個付
- ▶ コンパクトヘッドにギア式2段変速搭載
- ▶ 正転・逆転機構
- ▶ LEDライト



能力：鉄工：10mmφ  
能力：木工：32mmφ  
能力：ネジ締め：8mmφ  
能力：鉄工ホールソー：33mmφ  
定格電圧：DC10.8V(充電式専用バッテリー)  
回転数：高速：0-1,750min<sup>-1</sup>(回転/分)  
回転数：低速：0-460min<sup>-1</sup>(回転/分)  
剛性体締付トルク：35N・m(ドリルポジション)  
弾性体締付トルク：20N・m(ドリルポジション)  
質量：0.8kg(バッテリー含む、アダプター装着なし)  
充電時間：約36分(空→80%ターボ充電)  
：約50分(空→フル充電)



# LEDライト付スコープカメラ!

マイクロSDに静止画・動画データ記録保存

## 見積もり作成に画像を添付! 面倒なリフトアップせずに上から確認! オイル漏れ箇所の特特定が容易!



マイクロSDへデータ保存



\*:機種により、対応していない機能があります

カメラ先端のセンサーで  
画像は常に上下が正しく確認できる



# LEDライト付スコープカメラ ラインナップ



**GIC 120C ¥102,000**  
(本体のみ・キャリングバッグ付)



- ▶ コードレススコープ
- ▶ デュアルパワー対応  
(単3アルカリ電池4本もしくはリチウムイオン10.8V)
- ▶ 3.5インチ高解像度TFTカラー液晶
- ▶ 実際の垂直方向の'上'が画面内でも'上'として表示される"UP is UP"™機能
- ▶ マイクロSDカード、マイクロUSBケーブルでデータ転送が可能
- ▶ 4段階照度調整可能なLEDライト

ディスプレイサイズ: 3.5インチ  
ディスプレイ解像度: 320×240ピクセル  
カメラケーブル最小曲げ半径: 25mm  
カメラヘッド直径: 8.5mm  
使用温度範囲: -10°C ~ +50°C  
保管温度範囲: -20°C ~ +60°C  
電源: 単3アルカリ乾電池×4本  
連続作業時間: 最大約2時間\*1 (ライト照度100%時)  
電源: ボッシュ純正プロ用  
10.8Vリチウムイオンバッテリーも使用可能  
質量: 0.6kg (乾電池含む)  
\*1: 乾電池使用時 (単3アルカリ乾電池×4本)



### ズーム機能

1.0X、1.5X、2.0Xの3段階で拡大表示が可能です。

### クイックコネクター

カメラケーブルをカンタンに素早く脱着することができます。

### 先端ツール(8.5mmカメラケーブル用)

カメラヘッドに取り付けて多彩な作業が可能となります。



**GIC 120 ¥52,000**  
(単3アルカリ電池専用)



- ▶ スコープ
- ▶ 目の届かない場所まで目が届く
- ▶ 2.7インチ高解像度TFTカラー液晶
- ▶ 実際の'上'がどの方向かわかるコンパスビュー機能
- ▶ 0%、25%、50%、100%の4段階照度調整可能なLEDライト搭載
- ▶ 壁面やダクト内部、エンジンルームの確認に

ディスプレイサイズ: 2.7インチ  
ディスプレイ解像度: 320×240ピクセル  
カメラケーブル最小曲げ半径: 25mm  
カメラヘッド直径: 8.5mm  
使用温度範囲: -10°C ~ +50°C  
保管温度範囲: -20°C ~ +60°C  
連続作業時間: 最大約5時間 (ライト照度50%時)  
電源: 単3アルカリ乾電池×4本  
質量: 0.5kg (乾電池含む)

### ズーム機能

1.0X、1.5X、2.0Xの3段階で拡大表示が可能です。

### クイックコネクター

カメラケーブルをカンタンに素早く脱着することができます。

### 先端ツール(8.5mmカメラケーブル用)

カメラヘッドに取り付けて多彩な作業が可能となります。



DIY用

**INS 1 ¥24,000**  
(単3アルカリ電池専用・保護ケース付)

- ▶ 検査用カメラ
- ▶ 今まで見えなかった所が簡単確認
- ▶ マイクロSDカードに保存してパソコンで確認
- ▶ カメラヘッド・カメラケーブル(防水仕様)
- ▶ 2.31インチカラー液晶
- ▶ LEDライト照度調整で3モード可能

ディスプレイサイズ: 2.31インチ  
ディスプレイ解像度: 320×240ピクセル  
カメラケーブル全長95cm、最小曲げ半径: 30mm  
カメラヘッド直径: 8mm  
使用温度範囲: -10°C ~ +50°C  
保管温度範囲: -20°C ~ +70°C  
連続作業時間: 約4時間 (ライト照度50%時)  
電源: 単3アルカリ乾電池×4本  
質量: 0.39kg (乾電池含む)  
防水規格: IP67 (カメラヘッドとカメラケーブル部)

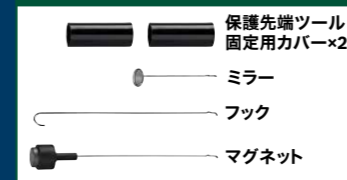


保護ケース付(標準付属)



※ベルトループ付

先端ツールセット(標準付属)





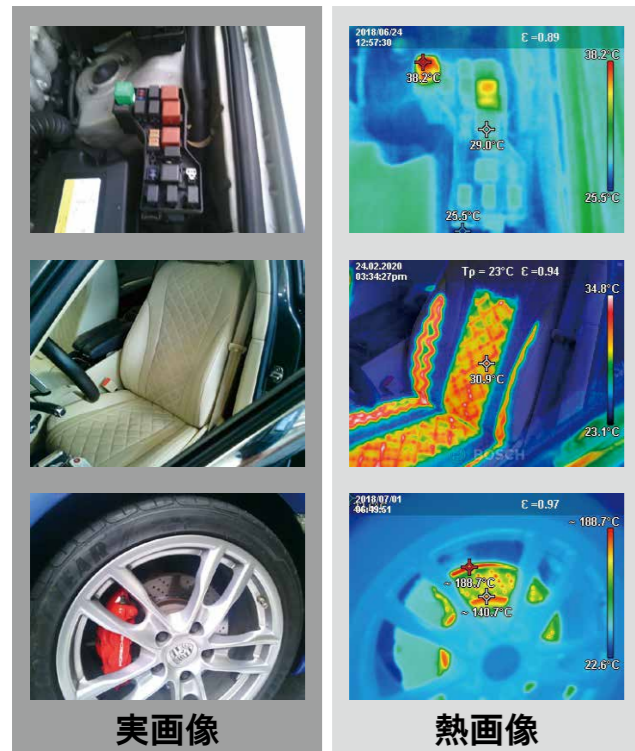
# 車両整備時 診断に！

眼に見えないトラブルの箇所を簡単に見つけ出せます！

増加する電動車のエネルギー管理に  
必須の診断ツール



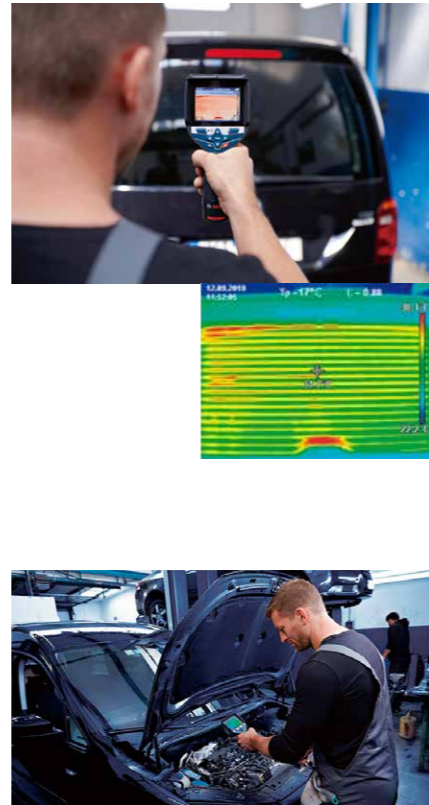
## 「サーモグラフィー」



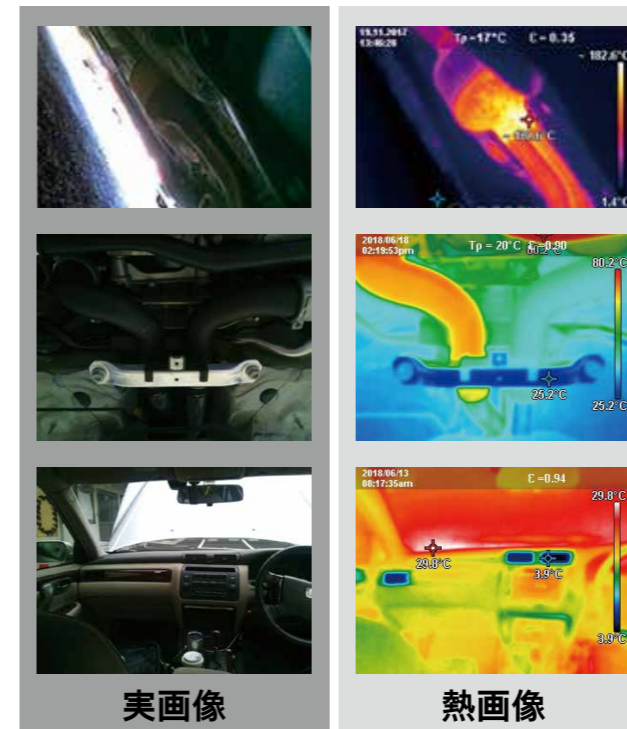
電気回路リレーの特定  
負荷のかかった回路は高温

シートヒーターの点検  
シート面の温度変化を確認

ブレーキの引きずり  
試運転後の4輪ブレーキ温度



# タイプの異なるあらゆる整備に 診断機の情報での現物確認の時間短縮



触媒・DPF等  
正規温度での機能確認

冷却回路の確認  
冷却水の温度差確認

エアコン空調の点検  
吹き出し口からの冷気温度



V型エンジンの  
バンク別燃焼温度確認

アプリで画像データを転送可能。  
修理履歴のデータ管理も容易。  
時間短縮と高品質の整備へ貢献。



動画でチェック



**GTC 600C**  
(本体のみ、キャリングバッグ付)  
**¥270,000**

- ▶ 赤外線サーモグラフィー
- ▶ 高温・低温一発探知のカンタン操作
- ▶ 256×192ピクセルの高い熱解像度で、異常温度部分を簡単に特定
- ▶ コネクト機能で資料作成もでき、保存画像に音声メモが残せます
- ▶ 2m落下テストクリア \*ボッシュ社内テスト
- ▶ Wi-Fi機能内蔵
- ▶ 《バッテリー・充電器別売(乾電池使用不可)》

熱解像度：256×192ピクセル  
画像解像度：320×240  
測定視野角：45°×35° 温度分解能：0.05°C  
測定可能範囲：測定距離：≥0.3m / 表面温度：-20°C～+600°C  
測定精度(標準)\*：表面温度：-20°C～+10°C：±4°C / +10°C～+100°C：±2°C / >+100°C：±2%  
放射率：0.01～1 空中分解能：3mrad  
充電可能温度範囲：0°C～+35°C  
使用可能温度範囲：-10°C～+45°C  
保管可能温度範囲：-20°C～+50°C(バッテリー付き)  
保管可能温度範囲：-20°C～+70°C(バッテリー無し)  
電源：DC10.8V(充電式専用バッテリー)\*1(乾電池使用不可)  
本体メモリーの画像保存数：約600件  
質量：0.64～0.75kg(バッテリー含む)(使用するバッテリー容量により異なります)  
防塵・防水性能：IP54(電池取付部除く)  
\*1：ボッシュ純正10.8Vリチウムイオンバッテリー【プロ用】が全て使用可能。(別売)  
\*周辺温度20°C～23°C、放射率ε>0.999、測定距離0.3m、動作時間5分以上の状況下において。

- ・-20°C～600°Cまで計測
- ・細かい温度変化をきれいに表示
- ・配線や部品別の温度の違いが鮮明



**GTC 400C**  
(単3乾電池、キャリングバッグ付)  
**¥215,000**

- ▶ 赤外線サーモグラフィー
- ▶ 高温・低温一発探知のカンタン操作
- ▶ クラス最高の熱解像度で、異常温度部分を簡単に特定
- ▶ コネクト機能でレポート作成もラクラク
- ▶ 大きく見やすい3.5インチカラー液晶画面
- ▶ Wi-Fi機能内蔵 《バッテリー・充電器別売》

熱解像度：160×120ピクセル  
画像解像度：320×240  
測定視野角：53°×43° 温度分解能：0.05°C  
測定可能範囲：測定距離：0.3m / 表面温度：-10°C～+400°C  
測定精度(標準)\*：表面温度：-10°C～+100°C：±3°C / >+100°C：±3%  
放射率：0.01～1.00(可変)  
空間分解能：6.0mrad  
使用可能温度範囲：-10°C～+45°C  
保管可能温度範囲：-20°C～+70°C  
電源(乾電池使用時)：単3アルカリ乾電池×4本  
電源(バッテリー使用時)：DC10.8V(充電式専用バッテリー)\*1  
本体メモリーの画像保存数：500件  
質量：0.54kg(乾電池含む)  
防塵・防水性能：IP53(電池取付部除く)  
\*1：ボッシュ純正10.8Vリチウムイオンバッテリー【プロ用】が全て使用可能。(別売)  
\*周辺温度20°C～23°C、放射率ε>0.999、測定距離0.3m、動作時間5分以上の状況下において。

別売り充電器  
GAL 12V-20  
¥6,000

別売りバッテリー  
A 1020 LIB  
¥8,300

別売りバッテリー  
GBA 10.8V3.0Ah  
¥11,000

サーモグラフィー共通  
(GTC 600C、GTC 400C)



(アクティブ・セーフティビークル)

# ASVエーミング作業の ターゲット設置に作業時間短縮!

PROFESSIONAL  
10.8V  
SYSTEM

車両後方から前方へのセンター出し

# 車両前方で簡単リモコン 作業短縮!



**レーザー墨出し器** GREENLASER Technology  
**GCL 2-50CG** **¥90,000**  
(単3乾電池、キャリングケース付)

- ▶ 水平、垂直ラインのレーザー光は視認性の良い緑(ダイレクト方式)
- ▶ 鉛直、地墨ポイントのレーザー光は赤
- ▶ 固定ラインモードで傾斜ラインの照射可能
- ▶ 雲台(回転台)はマグネット付
- ▶ スマホでライン選択、レーザーパワー調整可能



**リモコン雲台(回転台)**  
**RM3(別売)** **¥22,000**

- ▶ GCL 2-50CGと組み合わせれば、1人での作業がさらにはかどる



動画でチェック



GCL 2-50CG

RM3(別売)

- レーザーライン：波長：500～540nm
- ◎出力：10mW未満(クラス2)
  - ◎レーザー光の色：緑(ダイレクト方式)
  - ◎使用距離：半径15m、半径5～25m(受光器使用)
  - ◎指示精度：±0.3mm/m(工場出荷時)
- レーザーポイント：波長：630～650nm
- ◎出力：1mW未満(クラス2)
  - ◎レーザー光の色：赤
  - ◎使用距離：上部10m/下部10m
  - ◎指示精度：±0.7mm/m(工場出荷時)
- 自動補正範囲：±4°(4秒以内)  
三脚取付ネジ径：1/4インチ  
電源：単3アルカリ乾電池×4本  
※別売プロ用10.8Vリチウムイオンバッテリー使用可能  
質量：0.58kg(乾電池含む) 防塵・防水性能：IP54

# グリーンレーザーは 明るい作業場で赤より見やすい

PROFESSIONAL  
10.8V  
SYSTEM

リモコン雲台(別売)とスマホのアプリで  
車両のセンター出しが1人でできる



動画でチェック



GREENLASER Technology

\*:10.8Vバッテリーは別売



## ボッシュレーザー墨出し器修理オプションサービス

修理の際に貸出し機と専用の運送箱を  
ご利用いただけるオプションサービス

ボッシュ電動工具レーザー墨出し器をお買い上げいただきユーザー登録をいただきましたお客様を対象に、弊社レーザー墨出し器の修理の際に、貸出し機と専用の運送箱をご利用いただけるオプションサービスを提供しております。



ボッシュ株式会社ホームページから、ユーザー登録をお願いいたします。

- ①ユーザー情報入力
- ②入力情報の確認
- ③受付完了
- ④確認メール送付(登録完了)

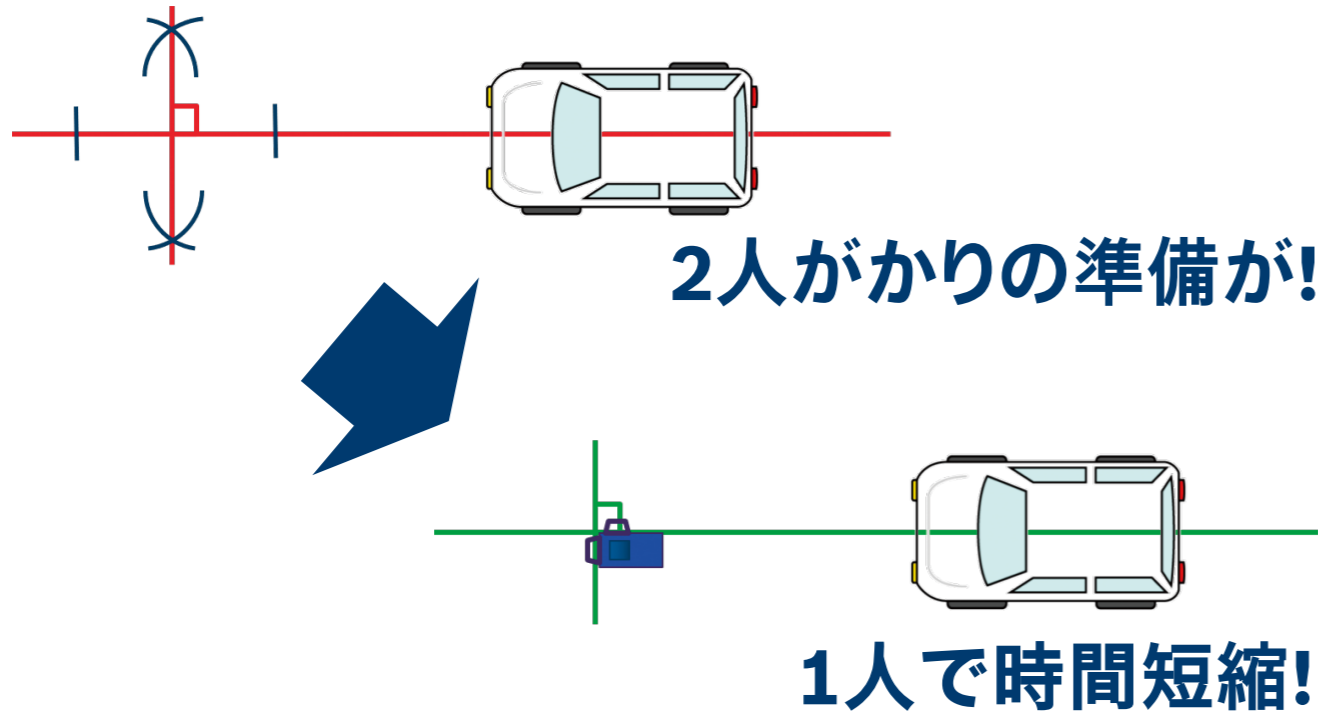
## レーザー墨出し器 対象商品



GCL 2-50CG  
GCL 2-15G  
GLL 3-15R  
GLL 3-15X  
GLL 5-50R  
GLL 5-50LR  
GLL 5-50X  
GLL 5-50XSET  
GLL 5-40ELR  
GLL 5-40ESET  
GLL 8-40ELR  
GLL 8-40ESET  
GLL 3-80R  
GLL 3-80P  
GLL 3-80M  
GLL 3-80PLR  
GLL 3-80CC  
GLL 3-60XCG  
GLL 3-80NKIT



# エーミング ターゲット設置作業の時間短縮 置くだけで90度の交差する場所も照射



**レーザー墨出し器**  
**GLL 3-80N** ¥92,000  
(単3乾電池、キャリングケース付)

- ▶ コンパクトボディ & 高耐久性
- ▶ 水平4ライン、垂直4ライン、鉛直、地墨
- ▶ 車の後ろから前に照射可能
- ▶ 90度に交差して同時照射
- ▶ 受光器は別売



**レーザー墨出し器** GREENLASER Technology  
**GLL 3-80CG** ¥137,000  
(単3乾電池、キャリングケース付)

- ▶ 視認性の良いグリーンレーザーを採用
- ▶ スマホで照射ライン選択、レーザーパワー調整が可能
- ▶ コンパクトボディ & 高耐久性
- ▶ 水平4ライン、垂直4ライン、鉛直、地墨
- ▶ 車の後ろから前に照射可能
- ▶ 90度に交差して同時照射
- ▶ 受光器は別売

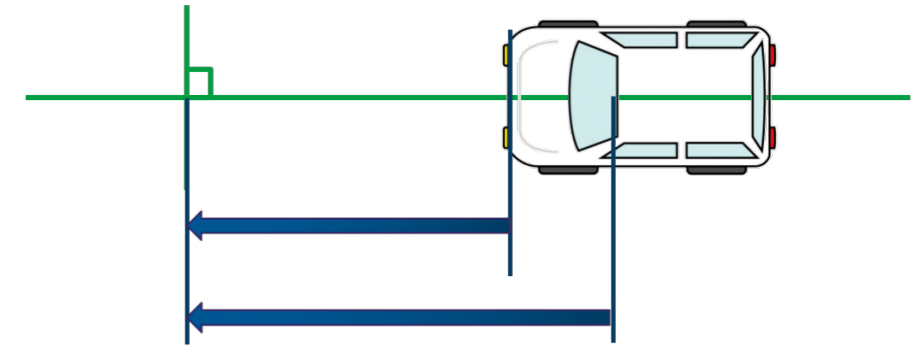


光源：レーザーダイオード  
波長：630～650nm  
出力：10mW以下(クラス2)  
指示精度：±1.5mm/5m\*  
照射範囲：30m/60m(受光器使用)  
自動補正範囲：±4°(4秒以内)  
連続使用時間(ライン本数)：約4(3本)時間  
三脚取付ネジ径：1/4インチ、5/8インチ両対応  
電源：単3アルカリ乾電池×4本  
質量：0.82kg(乾電池含む)  
防塵・防水性能：IP54  
※工場出荷時



光源：レーザーダイオード  
レーザー光の色：緑  
波長：500～540nm  
出力：10mW以下(クラス2)  
指示精度：±1mm/5m\*  
照射範囲：30m/50m(受光器使用)  
自動補正範囲：±4°(4秒以内)  
三脚取付ネジ径：1/4インチ、5/8インチ両対応  
電源：単3アルカリ乾電池×4本  
電源：別売プロ用10.8Vバッテリー使用可能(6.0Ahバッテリーを除く)  
質量：0.9kg(乾電池含む)  
防塵・防水性能：IP54  
※工場出荷時

# ターゲット設置作業の時間短縮 センサーからの距離が1人で瞬時に測れる



## 角度センサー内蔵で 水平からの角度をデジタル表示も可能

**グリーンレーザー距離計**  
**GLM 50-23G** GREENLASER Technology  
(単3乾電池、キャリングバッグ付) ¥25,000

- ▶ 4倍見やすいグリーンレーザー
- ▶ 1.5m落下テストもクリア\* \*ボッシュ社内テストラバー製ハウジングで衝撃から守ります
- ▶ 厳しい現場環境に対応、IP65のタフボディ
- ▶ カラー液晶ディスプレイ



光源：レーザーダイオード  
波長：515nm 出力：1mW以下(クラス2)  
測定可能範囲：距離測定：0.05～50m/傾斜測定：0～360°  
最小測定単位：距離測定：0.5mm/傾斜測定：0.1°  
測定精度\*：距離測定：±1.5mm/傾斜測定：±0.2°  
使用温度範囲：-10℃～+45℃  
保管温度範囲：-20℃～+70℃  
電源(標準)：単3アルカリ乾電池×2本  
電源(別売)：充電式専用バッテリー 1608M00C43 ¥3,700  
自動電源オフ：約5分(連続測定時を除く)  
質量：0.16kg  
防塵・防水性能：IP65  
\*測定に不利な環境下(強い太陽光の下や反射の弱い測定対象表面の場合など)では、±0.15mm/m、また好環境下でも±0.05mm/m精度が悪くなる場合があります。

**グリーンレーザー距離計**  
**GLM 50-27CG** GREENLASER Technology  
“スマキヨリ” ¥27,500  
(単3乾電池、キャリングバッグ付)

- ▶ 4倍見やすいグリーンレーザー
- ▶ 1.5m落下テストもクリア\* \*ボッシュ社内テストラバー製ハウジングで衝撃から守ります
- ▶ 厳しい現場環境に対応、IP65のタフボディ
- ▶ スマートフォン、タブレットPCに連動
- ▶ カラー液晶ディスプレイ



光源：レーザーダイオード  
波長：515nm 出力：1mW以下(クラス2)  
測定可能範囲：距離測定：0.05～50m/傾斜測定：0～360°  
最小測定単位：距離測定：0.5mm/傾斜測定：0.1°  
測定精度\*：距離測定：±1.5mm/傾斜測定：±0.2°  
使用温度範囲：-10℃～+45℃  
保管温度範囲：-20℃～+70℃  
電源(標準)：単3アルカリ乾電池×2本  
電源(別売)：充電式専用バッテリー 1608M00C43 ¥3,700  
自動電源オフ：約5分(連続測定時を除く)  
データ転送：Bluetooth®4.2  
質量：0.17kg  
防塵・防水性能：IP65  
\*測定に不利な環境下(強い太陽光の下や反射の弱い測定対象表面の場合など)では、±0.15mm/m、また好環境下でも±0.05mm/m精度が悪くなる場合があります。





# バッテリー共通

PROFESSIONAL  
10.8V  
SYSTEM

## 明るいLEDライト!

アンダーボディー・ダッシュ裏など明るくします



## 電動工具のバッテリーで長時間照射!

10.8Vバッテリー共通利用の別売りライト

コードレスライト  
GLI DECI LED ¥12,000  
(本体のみ)

- ▶ 1W LED 10灯採用で、330ルーメンの明るさ
- ▶ 明るさ2段階調整
- ▶ 8段階角度調整(0~200°)
- ▶ 三脚取付用1/4インチネジ穴付
- ▶ マグネットにより金属面への貼り付け可能
- ▶ 大型メタルクリップによりひっかけて使用可能
- ▶ 《バッテリー・充電器別売》



コードレスライト  
GLI 10.8V-300 ¥7,000  
(本体のみ)

- ▶ 1W LED 6灯採用で、300ルーメンの明るさ
- ▶ バッテリーをまもるECP機能搭載
- ▶ 丈夫な金属製フック付(収納可能)
- ▶ 《バッテリー・充電器別売》



丈夫な金属製フック  
釘やパイプ、ドアノブ等に  
引っ掛けて使用する  
ことができます。



定格電圧：DC10.8V(充電式専用バッテリー)  
光源：1W LED×10個  
光束：330ルーメン  
連続点灯時間\*1：約360分  
質量：0.5kg(2.0Ahバッテリー含む)  
\*1：2.0Ahバッテリー装着時

定格電圧：DC10.8V(充電式専用バッテリー)  
光源：1W LED×6個  
光束：300ルーメン  
連続点灯時間\*1：約360分  
質量：0.4kg(2.0Ahバッテリー含む)  
\*1：2.0Ahバッテリー装着時

※コードレスライトは全て、バッテリー・充電器は別売となります。

L-BOXX®

## 革新のケースシステム!

選択して専用の組み合わせが作れる

## スタッキング。カスタマイズ自由自在!



深さの違う基本形 4タイプ 耐荷重100kg

L-BOXX 102N  
標準小売価格 ¥7,000



L-BOXX 136N  
標準小売価格 ¥7,400



L-BOXX 238N  
標準小売価格 ¥8,900



L-BOXX 374N  
標準小売価格 ¥12,000



引き出しにできる 組み合わせほか...

LS-BOXX 306BL  
標準小売価格 ¥12,000



i-BOXX RACK3  
標準小売価格 ¥14,500



LT-BOXX 170  
標準小売価格 ¥8,200



ROLLERN  
標準小売価格 ¥18,000



つながる・選べるエルボックス!





# 細かい物や狭い場所で! コードレスのミニルーター。 切断、研磨、磨き、錆取りまで1台で対応。

**DREMEL**  
Bosch Group

ドレメルの詳細はこちらで→



レストア・リビルトの樹脂加工に!

## DREMEL LITE

作業場所を選ばないコードレス。  
アタッチメントの使用も可能で、様々な作業に対応。

**1**  
YEAR  
1年間限定付き保証

バッテリー残量表示  
LEDランプ

緑点灯: 充電中  
消灯: 充電完了  
赤点灯: 残量20%以下

マイクロUSB  
端子

充電器に  
Micro USBを新採用。  
高いモバイル性を実現。

スライド式4段変速スイッチ

8,000回転/分から最大25,000回転/分まで4段階で  
回転数を作業内容や素材に合わせて最適に設定。

シャフトロックボタン

アクセサリを素早く  
カンタンに交換が可能。



EZ TWIST™  
イージーツイストシステム

世界初! 本体の  
ハウジングキャップが  
レンチに早変わり!  
工具不要で  
アクセサリを  
素早く簡単に交換!



動画でチェック



ソフトラバーグリップ

人間工学に基づきデザインされたグリップは  
長時間の作業による疲れを軽減。

3.6V 2.0Ah  
リチウムイオン  
バッテリー

握りやすく扱いやすいボディに  
リチウムイオンバッテリーを搭載。

# 黄ばんだヘッドレンズの磨き、 フロアの汚れ、面倒な汚れを 高速回転で落とす。水を掛けながらの磨きも。

**DREMEL**  
Bosch Group

ドレメルの詳細はこちらで→



車のヘッドライトの黄ばみ取りに

## DREMEL VERSA

コンパクト&ハイスピード  
家中の汚れを素早く落とす!

**防水仕様**  
防水性能IPX7

高速  
2,200回転/分

コンパクトボディ

狭い場所での作業や、  
収納に便利。

防水性能

IPX7に対応し  
水回りでの作業も安心。

ソフトラバーグリップ

人間工学に基づきデザインされたグリップは  
握りやすく作業による疲れを軽減。

3.6V 2.0Ah  
リチウムイオンバッテリー

握りやすく扱いやすいボディに  
リチウムイオンバッテリーを搭載。

パワフルで高速な回転

2,200回転/分の高速回転で  
素早く汚れを落とす。

スプラッシュガード

収納可能なスプラッシュガードで水撒ねを防ぐ。

多様なアクセサリ

豊富なアクセサリを簡単に交換できる。



動画: 基本の使い方



動画: キッチン編



動画: お風呂編

### 15個のアクセサリを標準付属!(12種類・15個)

ハイスピードカッター 型番/194N	ダイヤモンドネイルポイント 型番/7103N1	シリコンカーバイド砥石 型番/85422	酸化アルミ砥石 型番/932
フェルトポリッシングパッド 型番/414	ポリッシング用コンパウンド 型番/421	カーボンスチールブラシ 型番/428N	剛毛ブラシ 型番/404N
マンドレル 型番/401	サンディングバンド 型番/407	サンディングバンド 型番/408	サンディングバンド 型番/432

■ 彫刻/削り出し用  
■ 研削/研ぎ、刃付け用  
■ 汚れ落とし/磨き用  
■ ドリル/コレット  
■ 研磨用

※マンドレル401をご使用ください  
(対象:414)

アクセサリケース付き。

アクセサリケース

### コードレスミニルーター

#### LITE

¥15,400

▶サイズ:185mm×40mm×38mm

JANコード 0 080596 055400

■仕様

●定格電圧	3.6V(充電式内蔵リチウムイオンバッテリー)
●回転数	8,000 / 14,000 / 21,000 / 25,000min <sup>-1</sup> (回転/分)
●標準付属コレット径	3.2mmφ
●使用可能コレット径	0.8 / 1.6 / 2.4 / 3.0 / 3.2mmφ
●本体質量	270g
●充電時間	約2時間45分
●標準付属品	アクセサリ15個、 USB-ACアダプター、 USBケーブル

### 4個のアクセサリを標準付属!

スポンジパッド PC362	ハード磨きパッド PC361	ソフト磨きパッド PC363	硬質ブラシ PC364

標準付属品

USBコード	スプラッシュガード

### コードレスお掃除回転ブラシ

#### PC10-01

¥12,000

▶サイズ:125mm×130mm×50mm

JANコード 8 710364 082513

■仕様

●定格電圧	3.6Vリチウムイオンバッテリー
●回転数	2,200min <sup>-1</sup> (回転/分)
●防水仕様	防水性能IPX7
●本体質量	452g
●充電時間	約2時間
●連続作業時間	約15分
●標準付属品	スプラッシュガード(水はね防止カバー)、パッキングパッド、 硬質ブラシPC364、泡スポンジパッドPC362、ソフト磨きパッドPC363、 ハード磨きパッドPC361、MicroUSBケーブル



# PRO360

詳細は当社ホームページをご参照ください。

## PRO360

“PRO360”は、ポッシュがプロ用電動工具・メジャーリングツールのユーザー様向けにご提供する各種デジタルサービスのプラットフォームです。

一度のご登録だけで全てのデジタルサービスが利用可能に。もちろん登録費用は無料です。ご購入いただいた製品の2年保証適用など、様々なサービスを提供しておりますので、ぜひご登録ください!

## 2年保証サービス



2年保証

PRO360.comサイトにて登録していただいた場合

ご購入いただいたポッシュプロ用電動工具・メジャーリングツールをPRO360でご登録いただいた方に、2年保証をご提供。ぜひご活用ください!

\*プロ用電動工具

→全ての製品に2年保証をご提供。

\*メジャーリングツール

→製品ごとに定められている基本保証期間を全て2年に延長。

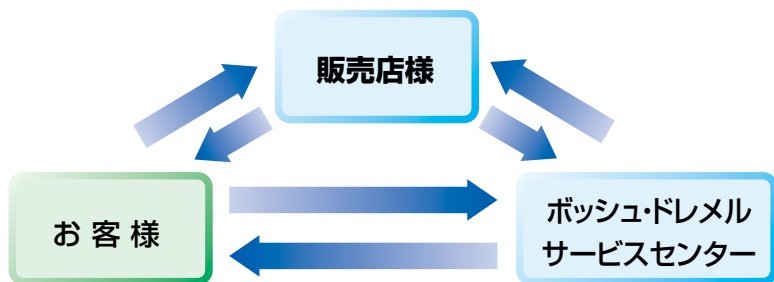
PRO360



ホームページへ

## 修理について

### ■修理品の流れ



ご購入いただいた販売店様経由、または直接サービスセンターまでご依頼ください。

### ■アフターサービスホームページ

修理に関する更に詳しい情報はホームページでご確認いただけます

<https://www.bosch-professional.jp/ja/service/after-sales-service/>



## 修理に関するお問い合わせは

営業時間：土・日・祝日を除く、9:00~17:30

ボッシュ・ドレメル サービスセンター 担当エリア

### ●ボッシュ・ドレメル サービスセンター

〒355-0813 埼玉県比企郡滑川町月輪 1464番地 4  
TEL.0493-56-5030・FAX.0493-56-5032

ボッシュ・ドレメル サービスセンター 西日本  
京都府、滋賀県、和歌山県、奈良県 以西

### ●ボッシュ・ドレメル サービスセンター 西日本

〒811-0104 福岡県糟屋郡新宮町の野 741-1  
TEL.092-963-3486・FAX.092-963-3407



ボッシュ・ドレメル サービスセンター  
福井県、岐阜県、三重県 以東

- 本カタログに掲載してあります価格には消費税は含まれておりません。消費税は別途申し受けます。
- 価格および仕様は、予告なく変更する場合があります。
- 本カタログの写真は撮影上および印刷上の諸条件により、実際の色とは多少異なります。
- 写真は海外で撮影されたものもあり、日本仕様とは一部異なる場合があります。
- 本カタログに掲載された価格、仕様は2023年11月現在のものです。◎本カタログに掲載されている文章、イラスト、写真を他紙に流用したり複製することはお断りします。

ポッシュ電動工具のお求めは当店で

製品に関するご相談は

ポッシュ コールセンターフリーコール(無料)\*

☎0120-345-762

(土・日・祝日を除く、午前9:00~午後5:30のサービス)

\*携帯電話からお掛けのお客様は、03(5485)6161をご利用ください。コールセンターフリーコールのご利用はできませんのでご了承ください。

ポッシュ 株式会社  
電動工具事業部

〒150-8360 東京都渋谷区渋谷 3-6-7  
TEL.03(5485)6161 (代表)